

# Capteurs méduse BUTTE AUX CAILLES

2026 / sem. 18 (du 27/04/2026 au 03/05/2026)



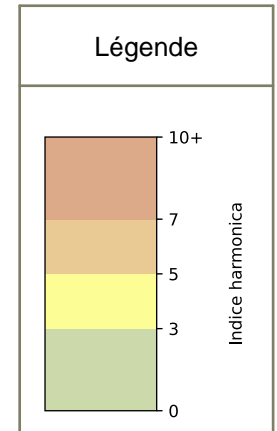
NB : Chaque capteur est désigné par le nom de la rue dans laquelle il est implanté

# Capteurs méduse BUTTE AUX CAILLES

## 2026 / sem. 18 (du 27/04/2026 au 03/05/2026)

**SYNTHÈSE DES SITES SUR LA SEMAINE**  
**Par Indice Harmonica nocturne [22h-06h] décroissant**

	Nuit du lundi 27/04/2026 au mardi 28/04/2026	Nuit du mardi 28/04/2026 au mercredi 29/04/2026	Nuit du mercredi 29/04/2026 au jeudi 30/04/2026	Nuit du jeudi 30/04/2026 au vendredi 01/05/2026	Nuit du vendredi 01/05/2026 au samedi 02/05/2026	Nuit du samedi 02/05/2026 au dimanche 03/05/2026	Nuit du dimanche 03/05/2026 au lundi 04/05/2026
<b>1</b>	BUTTE AUX CAILLES (B) (6,1)	BUTTE AUX CAILLES (A) (8,3)	BUTTE AUX CAILLES (B) (6,1)	BUTTE AUX CAILLES (B) (6,5)	BUTTE AUX CAILLES (B) (6,6)	BUTTE AUX CAILLES (B) (6,5)	BUTTE AUX CAILLES (B) (5,2)
<b>2</b>	BUTTE AUX CAILLES (A) (4,5)	BUTTE AUX CAILLES (B) (6,6)	ESPERANCE (5,3)	BUTTE AUX CAILLES (A) (5,8)	BUTTE AUX CAILLES (A) (5,9)	BUTTE AUX CAILLES (A) (5,8)	BUTTE AUX CAILLES (A) (4,7)
<b>3</b>	ESPERANCE (4,4)	ESPERANCE (5,9)	BUTTE AUX CAILLES (A) (5,2)	CINQ DIAMANTS (A) (5,7)	ESPERANCE (5,5)	ESPERANCE (5,2)	CINQ DIAMANTS (A) (4,7)
<b>4</b>	CINQ DIAMANTS (A) (4,3)	CINQ DIAMANTS (A) (5,2)	CINQ DIAMANTS (A) (4,4)	ESPERANCE (5,5)	CINQ DIAMANTS (A) (5,3)	CINQ DIAMANTS (A) (5,1)	ESPERANCE (4,7)
<b>5</b>	CINQ DIAMANTS (B) (3,4)	CINQ DIAMANTS (B) (3,5)	CINQ DIAMANTS (B) (3,7)	CINQ DIAMANTS (B) (4,9)	CINQ DIAMANTS (B) (4,0)	CINQ DIAMANTS (B) (4,2)	CINQ DIAMANTS (B) (3,8)
<b>6</b>	SAMSON (3,4)	SAMSON (3,5)	SAMSON (3,7)	SAMSON (3,7)	SAMSON (3,9)	SAMSON (3,8)	SAMSON (3,7)



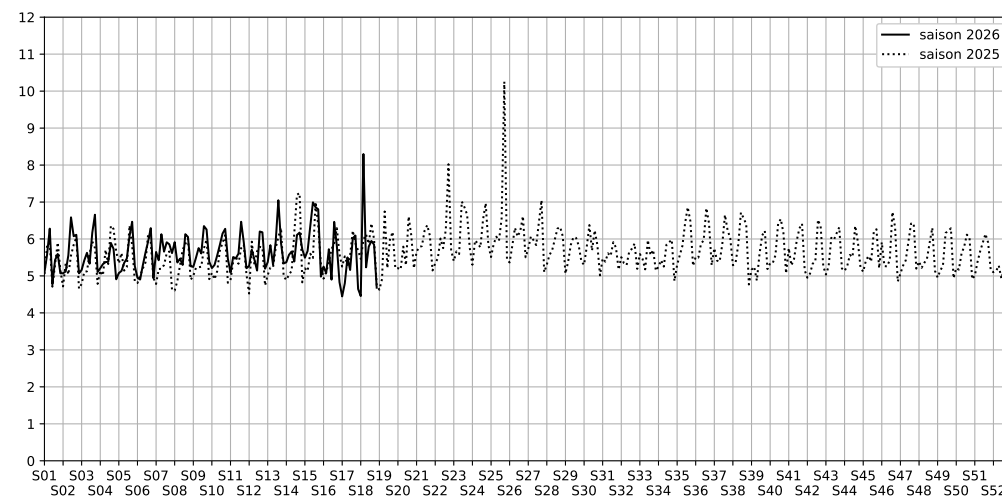


	22h-00h	00h-02h	02h-04h	04h-06h	Total nuit (22h-06h)
Nuit du lundi 27/04/2026 au mardi 28/04/2026	6,2	5,4	3,0	3,2	4,5
	60,2 dB(A)	55,6 dB(A)	44,1 dB(A)	44,5 dB(A)	55,7 dB(A)
Nuit du mardi 28/04/2026 au mercredi 29/04/2026	8,3	N/A	N/A	N/A	8,3
	70,3 dB(A)	N/A dB(A)	N/A dB(A)	N/A dB(A)	70,3 dB(A)
Nuit du mercredi 29/04/2026 au jeudi 30/04/2026	6,6	6,3	4,0	4,1	5,2
	62,3 dB(A)	60,5 dB(A)	48,5 dB(A)	49,0 dB(A)	58,7 dB(A)
Nuit du jeudi 30/04/2026 au vendredi 01/05/2026	7,3	7,1	4,8	4,0	5,8
	65,6 dB(A)	64,7 dB(A)	54,3 dB(A)	48,3 dB(A)	62,4 dB(A)
Nuit du vendredi 01/05/2026 au samedi 02/05/2026	7,3	7,5	4,9	4,1	5,9
	65,8 dB(A)	66,5 dB(A)	55,9 dB(A)	48,7 dB(A)	63,4 dB(A)
Nuit du samedi 02/05/2026 au dimanche 03/05/2026	7,2	6,7	5,4	4,1	5,8
	65,3 dB(A)	62,8 dB(A)	54,4 dB(A)	48,9 dB(A)	61,5 dB(A)
Nuit du dimanche 03/05/2026 au lundi 04/05/2026	6,0	5,6	4,0	3,2	4,7
	58,7 dB(A)	55,9 dB(A)	49,0 dB(A)	45,0 dB(A)	54,9 dB(A)



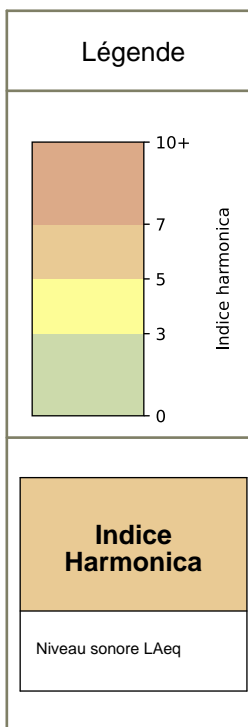
11 rue de la butte aux cailles - 75013 Paris

Indice Harmonica Nuit [22h-06h]  
Comparaison avec saison précédente à jour équivalent



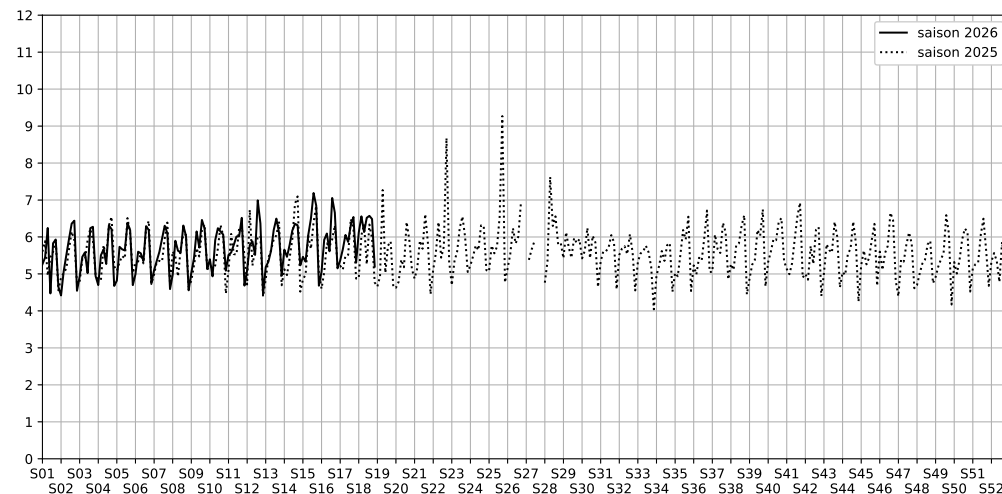


	22h-00h	00h-02h	02h-04h	04h-06h	Total nuit (22h-06h)
Nuit du lundi 27/04/2026 au mardi 28/04/2026	7,5	7,6	4,5	4,9	6,1
	66,3 dB(A)	65,9 dB(A)	55,6 dB(A)	52,3 dB(A)	63,4 dB(A)
Nuit du mardi 28/04/2026 au mercredi 29/04/2026	8,6	7,5	5,1	5,0	6,6
	71,9 dB(A)	66,5 dB(A)	54,8 dB(A)	52,5 dB(A)	67,1 dB(A)
Nuit du mercredi 29/04/2026 au jeudi 30/04/2026	7,1	6,7	5,4	5,4	6,1
	64,6 dB(A)	61,9 dB(A)	54,8 dB(A)	55,1 dB(A)	61,1 dB(A)
Nuit du jeudi 30/04/2026 au vendredi 01/05/2026	7,8	7,7	5,6	4,9	6,5
	67,8 dB(A)	67,4 dB(A)	56,8 dB(A)	51,9 dB(A)	64,8 dB(A)
Nuit du vendredi 01/05/2026 au samedi 02/05/2026	7,8	7,5	5,9	5,0	6,6
	68,1 dB(A)	66,9 dB(A)	60,8 dB(A)	51,8 dB(A)	65,0 dB(A)
Nuit du samedi 02/05/2026 au dimanche 03/05/2026	7,8	7,8	5,7	4,6	6,5
	68,2 dB(A)	67,9 dB(A)	57,6 dB(A)	50,4 dB(A)	65,3 dB(A)
Nuit du dimanche 03/05/2026 au lundi 04/05/2026	6,7	5,2	4,4	4,4	5,2
	63,5 dB(A)	53,0 dB(A)	49,6 dB(A)	49,3 dB(A)	58,1 dB(A)



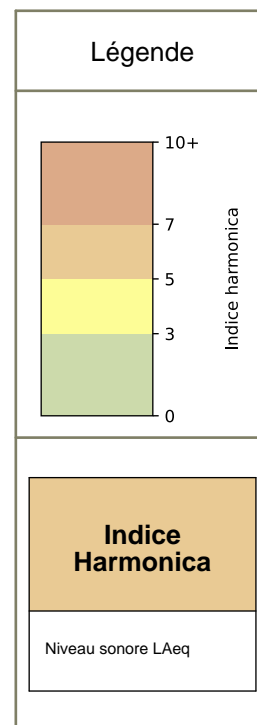
3-5 rue de la butte aux cailles - 75013 Paris

Indice Harmonica Nuit [22h-06h]  
Comparaison avec saison précédente à jour équivalent



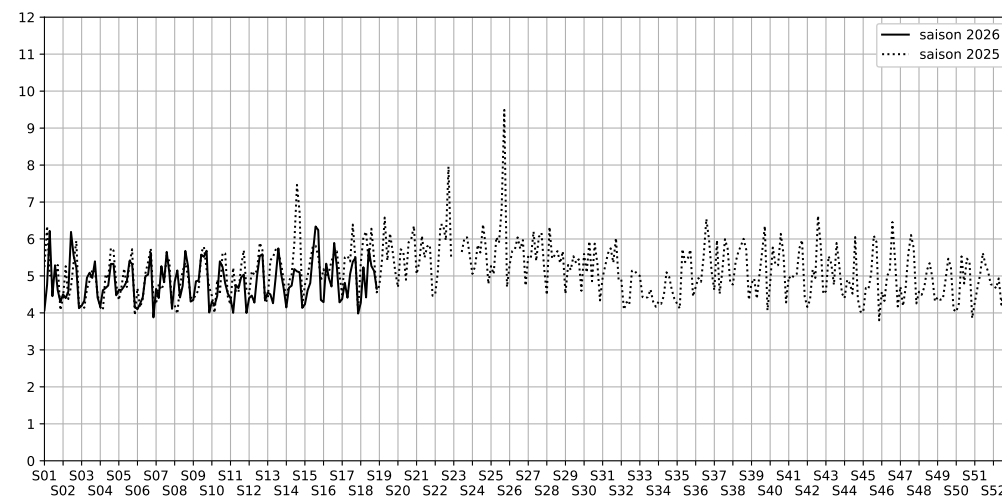


	22h-00h	00h-02h	02h-04h	04h-06h	Total nuit (22h-06h)
Nuit du lundi 27/04/2026 au mardi 28/04/2026	6,0	5,1	2,1	3,9	4,3
	58,9 dB(A)	54,5 dB(A)	39,6 dB(A)	46,8 dB(A)	54,5 dB(A)
Nuit du mardi 28/04/2026 au mercredi 29/04/2026	8,5	5,0	3,2	4,3	5,2
	73,3 dB(A)	53,2 dB(A)	45,4 dB(A)	48,5 dB(A)	67,4 dB(A)
Nuit du mercredi 29/04/2026 au jeudi 30/04/2026	5,9	4,2	3,9	3,6	4,4
	58,6 dB(A)	49,4 dB(A)	48,4 dB(A)	46,2 dB(A)	53,6 dB(A)
Nuit du jeudi 30/04/2026 au vendredi 01/05/2026	6,9	6,2	5,2	4,6	5,7
	63,5 dB(A)	60,5 dB(A)	53,5 dB(A)	49,6 dB(A)	59,6 dB(A)
Nuit du vendredi 01/05/2026 au samedi 02/05/2026	6,1	5,3	4,3	5,4	5,3
	59,5 dB(A)	54,7 dB(A)	49,4 dB(A)	56,2 dB(A)	56,3 dB(A)
Nuit du samedi 02/05/2026 au dimanche 03/05/2026	6,6	6,2	3,8	3,8	5,1
	62,3 dB(A)	60,0 dB(A)	47,0 dB(A)	47,6 dB(A)	58,5 dB(A)
Nuit du dimanche 03/05/2026 au lundi 04/05/2026	5,8	5,6	4,3	2,9	4,7
	57,5 dB(A)	56,6 dB(A)	49,8 dB(A)	43,2 dB(A)	54,5 dB(A)



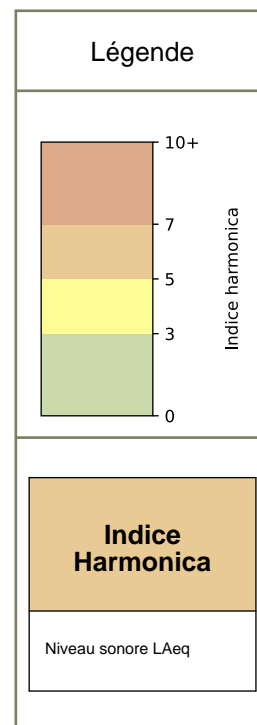
53 rue des cinq diamants - 75013 Paris

Indice Harmonica Nuit [22h-06h]  
Comparaison avec saison précédente à jour équivalent



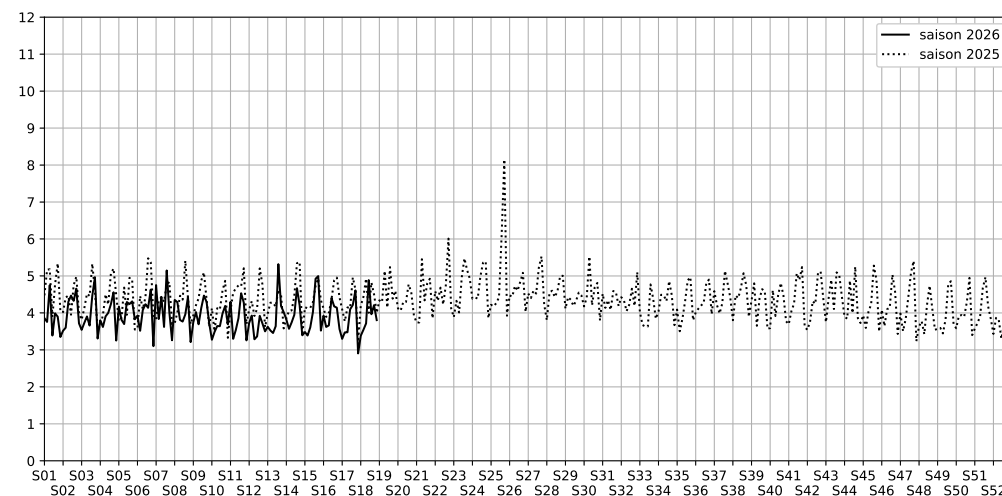


	22h-00h	00h-02h	02h-04h	04h-06h	Total nuit (22h-06h)
Nuit du lundi 27/04/2026 au mardi 28/04/2026	4,7	3,6	2,4	2,9	3,4
	52,1 dB(A)	45,9 dB(A)	41,2 dB(A)	43,0 dB(A)	47,7 dB(A)
Nuit du mardi 28/04/2026 au mercredi 29/04/2026	5,3	4,3	2,4	2,2	3,5
	54,5 dB(A)	49,3 dB(A)	41,2 dB(A)	40,5 dB(A)	49,9 dB(A)
Nuit du mercredi 29/04/2026 au jeudi 30/04/2026	5,3	3,7	2,9	2,9	3,7
	54,6 dB(A)	46,8 dB(A)	43,6 dB(A)	43,4 dB(A)	49,8 dB(A)
Nuit du jeudi 30/04/2026 au vendredi 01/05/2026	5,9	5,4	4,1	4,2	4,9
	57,8 dB(A)	54,7 dB(A)	48,4 dB(A)	48,3 dB(A)	54,1 dB(A)
Nuit du vendredi 01/05/2026 au samedi 02/05/2026	5,3	3,8	3,0	3,8	4,0
	54,6 dB(A)	47,5 dB(A)	44,1 dB(A)	46,9 dB(A)	50,2 dB(A)
Nuit du samedi 02/05/2026 au dimanche 03/05/2026	6,0	4,7	3,0	3,1	4,2
	58,6 dB(A)	53,2 dB(A)	44,0 dB(A)	47,0 dB(A)	54,0 dB(A)
Nuit du dimanche 03/05/2026 au lundi 04/05/2026	4,6	3,9	3,6	3,1	3,8
	51,1 dB(A)	47,2 dB(A)	46,6 dB(A)	44,1 dB(A)	48,0 dB(A)



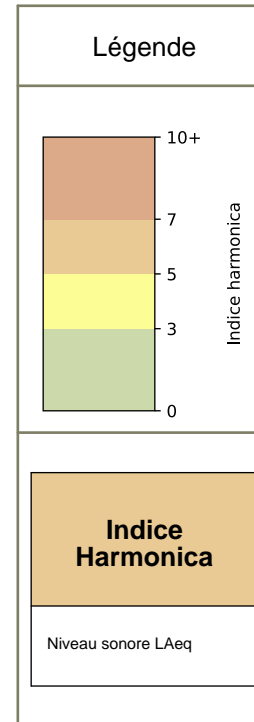
30 rue des cinq diamants - 75013 Paris

Indice Harmonica Nuit [22h-06h]  
Comparaison avec saison précédente à jour équivalent



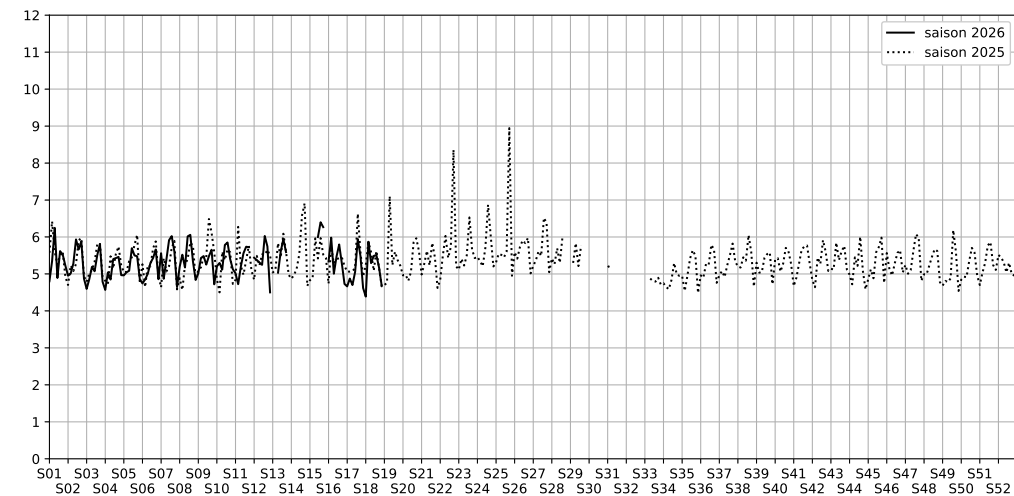


	22h-00h	00h-02h	02h-04h	04h-06h	Total nuit (22h-06h)
Nuit du lundi 27/04/2026 au mardi 28/04/2026	5,4	4,5	3,5	4,2	4,4
	54,5 dB(A)	49,8 dB(A)	45,5 dB(A)	48,4 dB(A)	50,8 dB(A)
Nuit du mardi 28/04/2026 au mercredi 29/04/2026	8,6	6,0	4,2	4,7	5,9
	70,9 dB(A)	57,7 dB(A)	48,6 dB(A)	50,4 dB(A)	65,2 dB(A)
Nuit du mercredi 29/04/2026 au jeudi 30/04/2026	6,0	5,4	4,9	4,8	5,3
	58,3 dB(A)	54,4 dB(A)	52,3 dB(A)	51,5 dB(A)	55,0 dB(A)
Nuit du jeudi 30/04/2026 au vendredi 01/05/2026	6,3	5,8	5,0	4,8	5,5
	60,4 dB(A)	58,4 dB(A)	52,1 dB(A)	51,2 dB(A)	57,2 dB(A)
Nuit du vendredi 01/05/2026 au samedi 02/05/2026	6,5	5,8	4,9	4,9	5,5
	61,0 dB(A)	57,8 dB(A)	52,4 dB(A)	51,7 dB(A)	57,4 dB(A)
Nuit du samedi 02/05/2026 au dimanche 03/05/2026	5,9	5,3	4,9	4,7	5,2
	57,6 dB(A)	54,9 dB(A)	51,9 dB(A)	50,8 dB(A)	54,6 dB(A)
Nuit du dimanche 03/05/2026 au lundi 04/05/2026	5,5	5,0	4,8	3,4	4,7
	55,2 dB(A)	52,6 dB(A)	51,1 dB(A)	45,7 dB(A)	52,3 dB(A)



5 rue de l'Espérance - 75013 Paris

Indice Harmonica Nuit [22h-06h]  
Comparaison avec saison précédente à jour équivalent





	22h-00h	00h-02h	02h-04h	04h-06h	Total nuit (22h-06h)
Nuit du lundi 27/04/2026 au mardi 28/04/2026	5,0	3,7	2,6	2,3	3,4
	52,2 dB(A)	46,2 dB(A)	42,1 dB(A)	41,5 dB(A)	47,8 dB(A)
Nuit du mardi 28/04/2026 au mercredi 29/04/2026	4,6	3,7	2,9	2,8	3,5
	50,9 dB(A)	46,5 dB(A)	43,1 dB(A)	42,7 dB(A)	47,1 dB(A)
Nuit du mercredi 29/04/2026 au jeudi 30/04/2026	5,0	3,6	2,3	4,0	3,7
	52,6 dB(A)	45,9 dB(A)	40,6 dB(A)	49,8 dB(A)	49,1 dB(A)
Nuit du jeudi 30/04/2026 au vendredi 01/05/2026	4,4	4,6	2,7	3,2	3,7
	49,7 dB(A)	51,8 dB(A)	42,3 dB(A)	44,3 dB(A)	48,6 dB(A)
Nuit du vendredi 01/05/2026 au samedi 02/05/2026	4,3	3,6	3,9	3,9	3,9
	49,4 dB(A)	45,9 dB(A)	48,8 dB(A)	49,3 dB(A)	48,6 dB(A)
Nuit du samedi 02/05/2026 au dimanche 03/05/2026	4,4	4,1	3,4	3,3	3,8
	50,0 dB(A)	48,2 dB(A)	44,9 dB(A)	46,1 dB(A)	47,7 dB(A)
Nuit du dimanche 03/05/2026 au lundi 04/05/2026	4,0	5,2	2,1	3,4	3,7
	47,9 dB(A)	53,0 dB(A)	40,5 dB(A)	46,6 dB(A)	49,0 dB(A)



1 rue Samson - 75013 Paris

Indice Harmonica Nuit [22h-06h]  
Comparaison avec saison précédente à jour équivalent

